



accueil actualités maintien du prix de la part de la scpi accès valeur pierre

Maintien du prix de la part de la SCPI Accès Valeur Pierre



 Le 08 septembre 2023

Depuis le premier semestre 2022, la hausse de l'inflation a conduit les principales banques centrales dans le monde à augmenter les taux monétaires directeurs. L'ampleur et la vitesse de l'augmentation des taux d'intérêt exercent à court terme des pressions négatives sur les prix de l'immobilier.

Nous avons donc décidé de diligenter une **évaluation par l'expert indépendant du patrimoine de la SCPI Accès Valeur Pierre au 30 juin 2023** avec pour objectif d'identifier et, le cas échéant, de prendre en compte l'impact de l'évolution des conditions de marché sur le prix de la part de la SCPI, afin de refléter la juste valeur du patrimoine et d'assurer l'équité entre les associés.

Au cours du 1er semestre 2023, la baisse de valeur du patrimoine, à périmètre constant, est limitée à 4,8 %. Dans les circonstances actuelles du marché immobilier, cette baisse est mesurée. Elle reflète la qualité du patrimoine de la SCPI et confirme la pertinence de sa stratégie. Cette dernière repose sur deux piliers que sont la centralité parisienne et la transformation patrimoniale :

- Au 30 juin 2023, les immeubles situés à Paris intra-muros représentent 71 % de la valeur du patrimoine (41 % pour le Quartier Central des Affaires de Paris) ;
- La politique ambitieuse de travaux se poursuit avec pour triple objectif l'augmentation des loyers, la croissance des valeurs vénales et l'excellence environnementale.

Sur la base des nouvelles évaluations immobilières, la valeur de reconstitution de la SCPI s'établit à 847,24 € par part au 30 juin 2023, sous réserve d'approbation de cette valeur

reconstitution au 30 juin 2023, ce qui justifie son maintien.

L'évolution des valeurs immobilières n'affecte pas la perception des loyers. Les immeubles de la SCPI sont majoritairement loués à des locataires de qualité : des entreprises de premier rang et variés, avec notamment de grands acteurs du secteur du luxe. **Ainsi, la prévision de distribution pour 2023 est confirmée : entre 29,00 € et 31,00 € par part, soit une progression par rapport à la distribution de 26,00 € par part versée en 2022.**

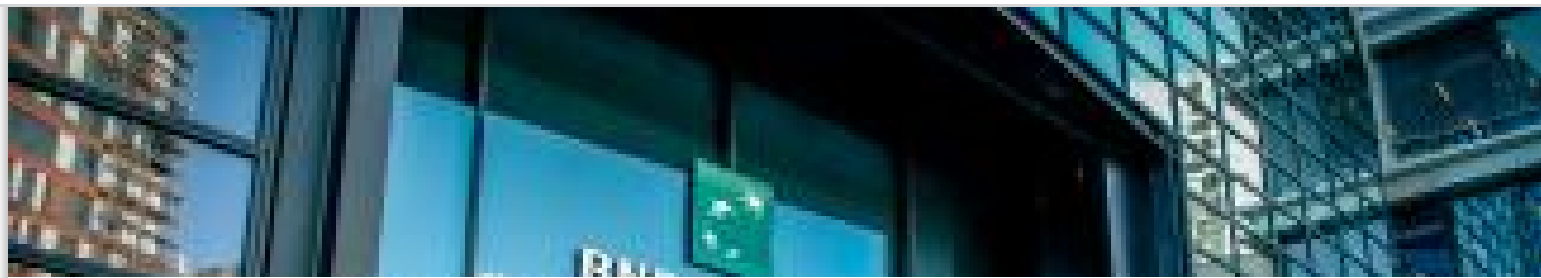
Nos équipes restent plus que jamais mobilisées pour respecter nos engagements et répondre aux besoins de nos souscripteurs, de nos partenaires et de nos locataires.

L'investisseur est averti que la SCPI présente un risque de perte en capital. Les prévisions de dividende sont fondées sur la réalisation d'hypothèses de marché arrêtées par la société de gestion et ne constituent en aucun cas une promesse de distribution. Par ailleurs, les performances passées ne préjugent pas des performances futures et ne sont pas constantes dans le temps. Pour une description plus complète des risques, merci de vous reporter à la documentation réglementaire de la SCPI (document d'information clé, note d'information, rapport annuel). Ce document est uniquement communiqué à titre d'information et ne constitue en aucun cas une offre d'achat ou une sollicitation de vente.

LIRE AUSSI

TRIER PAR THÈME ▶





13 septembre 2023

BNP Paribas REIM France présent à Patrimonia les 26 et 27 septembre 2023

BNP Paribas REIM France présent à Patrimonia les 26 et 27 septembre 2023

[LIRE](#)



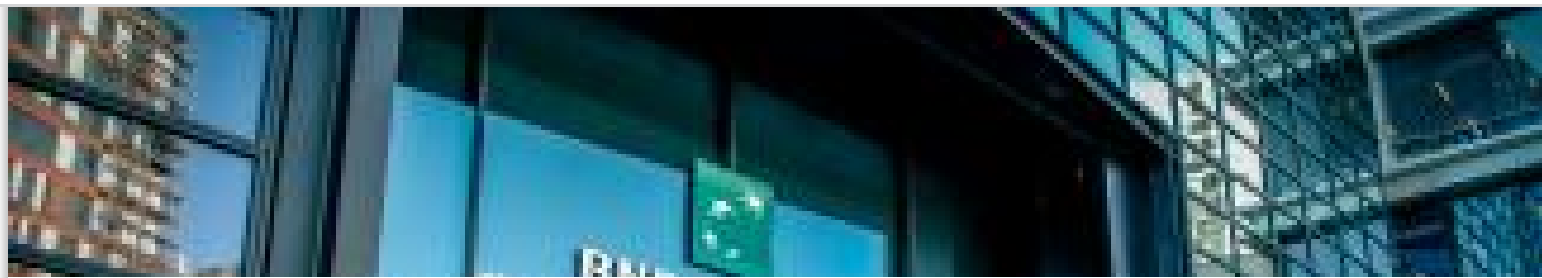
12 septembre 2023

A Gennevilliers, Altarea Commerce développe ENOX2 pour le compte de BNP Paribas REIM France

A Gennevilliers, Altarea Commerce développe ENOX 2 pour le compte de BNP Paribas REIM France

[LIRE](#)





27 juillet 2023

Ajustement de la valeur de la part de la SCPI Accimmo Pierre

Ajustement de la valeur de la part de la SCPI Accimmo Pierre

LIRE

UNE PRÉSENCE INTERNATIONALE

BNP Paribas Real Estate, principal prestataire de services immobiliers, vous accompagne dans la réussite de vos projets immobiliers en Europe.

[BNP Paribas International REIM](#)

BNP PARIBAS REAL ESTATE



BNP PARIBAS REIM FRANCE

BNP Paribas REIM France
Politique RSE
Nos Experts
Réglementation - Réclamation
Communiqués de presse
Actualités
Nous contacter
Index parité

ACCES DIRECT

FAQ
SCPI de rendement & SCPI résidentielles
Tout comprendre sur les SCPI
Tout comprendre sur les OPCI
Comment devenir client
Documentation

AUTRES SITES

BNP Paribas International REIM
BNP Paribas Real Estate
BNP Paribas Real Estate France
BNP Paribas Immobilier
BNP Paribas Real Estate Transaction FR
Immobilier professionnel
BNP Paribas
Studélites



L'immobilier d'un monde qui change

[Protection des données personnelles](#) [Cookies](#) [Glossaire](#) [Communiqués de presse](#) [Contact](#) [Mentions légales](#)

